



ÅSNES KOMMUNE

## Familiestasjonen

finner du på Helsestasjonen

Adr. : Rådhusgata 4, 2270 Flisa

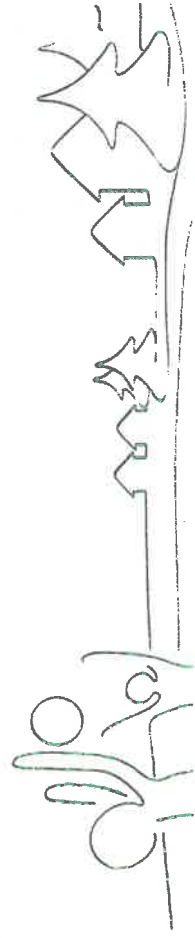
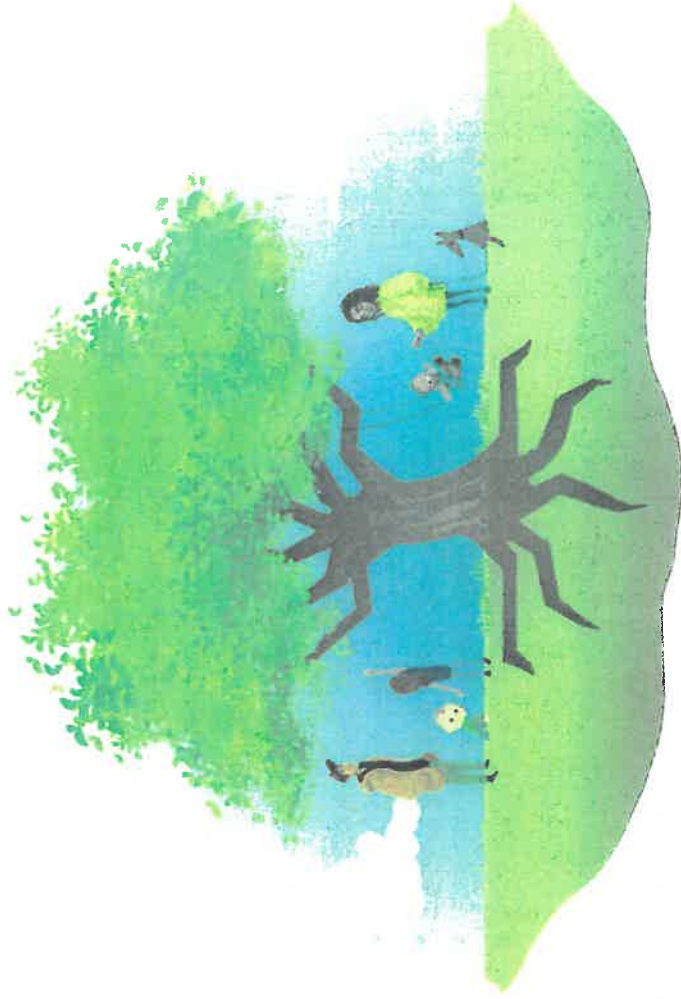
Tlf.nr. til mottak ved helsestasjonen: 62956770

Tlf. til ledende helsesøster: 95 15 85 25

### Åsnesmodellen; Sammen om trygg base –trygge barn:

Familiestasjon er et av tilbudene i Åsnes kommune for å yte tidlig innsats, slik at barn og unge har en trygg base i vår kommune, med gode utviklingsmuligheter. Åsnesmodellen viser ansvar og sammenheng på 3 nivåer, og du kan finne diverse nyttig informasjon, råd og veiledning, både som barn/ungdom, foreldre, familie, venn/nabo, trener/fritidsleder, ansatt i møte med barn, og ansatt i møte med voksne/foreldre. Se og les mer her: <https://asnesmodellen.asnes.kommune.no/>

## Familiestasjon -ved Åsnes helsestasjon



Åpen dør på helsestasjonen tirsdager kl.12.30-15.00. Drop-in for:

- omsorgspersoner og pårørende til barn/ungdom 0-18 år
- unge voksne (opp til 23 år)

Familiestasjonen er et tverretattlig tilbud som skal være lett tilgjengelig. Vi har fokus på familie. utfordringer på ulike områder påvirker alle i familien og familien som helhet.

1 ansatt fra helsestasjonen, 1 fra Psykisk helse- og rustjeneste, 1 fra barneverntjenesten, og 1 fra NAV, utgjør familiestasjonen.

Hensikten er at ulike fagkompetanse er tilgjengelig for råd og veiledning, og vi ønsker å bidra slik at utfordringer kan håndteres tidlig. Man kan ha samtale med flere sammen, eller med en ansatt med en konkret ønskelig fagkompetanse, eller familiestasjonen vurderer hvilke fagpersoner som er best egnet i forhold til utfordringen som blir presentert.

Tilbudet skal være tidlig og lett tilgjengelig hjelp, som gir bredere tverrfaglig hjelp til familier, og bedre samarbeid mellom ulike tjenester. Et møte på familiestasjonen med råd og veiledning, kan være nok i seg selv, eller man får sortert hvem som kan hjelpe videre.

Tema kan være et eller flere av disse :

- hverdagsproblemer
- samspill mellom barn/unge og voksne, familierelasjoner
- foreldrerollen, barneoppdragelse, grensesetting
- språkutvikling, adferd
- psykisk/fysisk helse og rus
- samliv og foreldresamarbeid
- ungdomslivets utfordringer
- sosiale medier, spill og gaming
- prioriteringer, sosiale utfordringer og familie-økonomi
- barn og voksne som pårørende
- m.m.

Det journalføres ikke i de ulike tjenestenes dokumentasjon og arkivsystemer etter samtale ved Familiestasjonen, og det blir ikke noen «sak» i en tjeneste uten at man blir henvist og samtykke foreligger til kontakt videre hos en eller flere tjenester. De ansatte ved Familiestasjonen kan verken love, beslutte eller iverksette tiltak etter et møte her.